



więcej informacji na
www.piher.pl



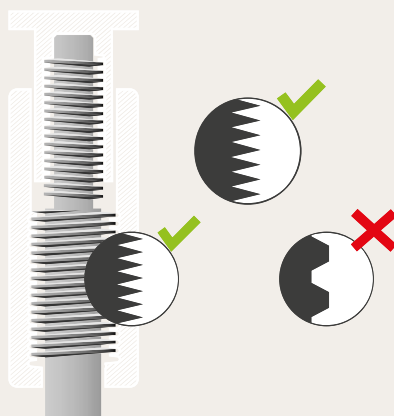
Ergonomiczny i przyjazny
użytkownikowi



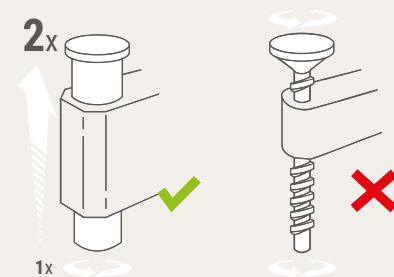
Wysoka jakość wykonania
i ekskluzywny wygląd

- ① System pozycjonujący, zapobiegający swobodnemu opadaniu dolnej szczęki.
- ② Zakrzywiona szczeka górna pozwala na pracę wokół kątów i wypustów.
- ③ Rowkowa powierzchnia zapewnia optymalny uchwyt na rurach, profilach, itp.
- ④ Tłok ochraniający i wzmacniający gwint podczas pracy.
- ⑤ Otwór w mechanizmie dociskowym pozwalający na smarowanie gwintu.
- ⑥ Wymienny uchwyt w ergonomicznym kształcie.
- ⑦ Antypoślizgowy hamulec dolnej szczęki.

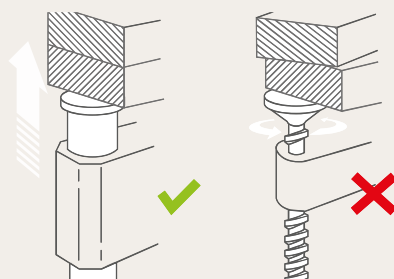
W PEŁNI CHRONIONA, PODWÓJNIE GWINTOWANA ŚRUBA



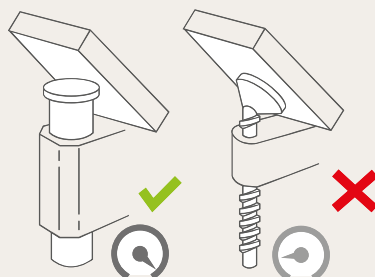
Zwielokrotnia zarówno siłę jak i prędkość posuwu dzięki podwójnemu gwintowi i trójkątnym zębom.



Zupełnie prosty ruch bez jakichkolwiek przekręceń.



Większa siła nacisku i pewniejszy uchwyt niż standardowe ściski, nawet podczas pracy pod kątem.



Zabezpieczony przed wszystkimi czynnikami zewnętrznymi: odpryskami spawalniczymi, zabrudzeniami betonem, opiłkami stali itd.

